

S. M. M. P. E. SERVICIO GEOLOGIA SONDEOS		CORTE GEOLOGICO SONDEO N° SP-6 Estudio SAN PLATON			
Fecha comienzo 28-1-72		Fecha fin 16-2-72		Longitud total 212,50 m	
Actuante inicial (N.V) 172° E		Inclinación vertical inicial 0		Referencia Plano 10-H-011/S-8 Corte 10-H-011/S-7	
Objetivo Reconocimiento de la extensión de la estructura mineralizada al Este de la falla principal limitando la explotación hacia el Este				COORDENADAS N 357.205,49 E 356.379,42 Cota 211,28	

LEYENDA GEOLOGICA

- | | | | |
|--|--|--|---|
| | concretas / puzos | | tufas muy holosas, terribles |
| | tobas de grano fino / muy fino | | fajas muy compactas, finas de aspecto lacio |
| | tobas finas purpúreas | | idem con textura purpúrea |
| | tobas cristalinas (grano medio a grueso) | | idem con textura brechosa |
| | tobas brechicas / microbrechicas | | jasperadas, fajas muy silíceas irregulares en tufitas |

Colores notados de A (muy claro) a E (negro)
 i S i inclinación de la pizarronidad sobre el eje del sondeo

Escala 1/200

INFORMACIONES TECNICAS

Ø	101 mm de		
*	16 mm	15,45	
*	Nº	15,45	212,50

CIMENTACION INSTRUMENTACION

A. Actuante y inclinación Vertical	Muestras	% Recuperación	Corte geológico	MINERALES										Longitud	DESCRIPCION GEOLOGICA	LEYES				
				Oxidos		% Sulfuros														
				1	2	3	4	6	8	10	20	40	60	80						
		0													0 m					
		30													1,80	Zona alterada				
		55	Δ												4,90	Tobas verdosas de grano fino con algunos fragmentos				

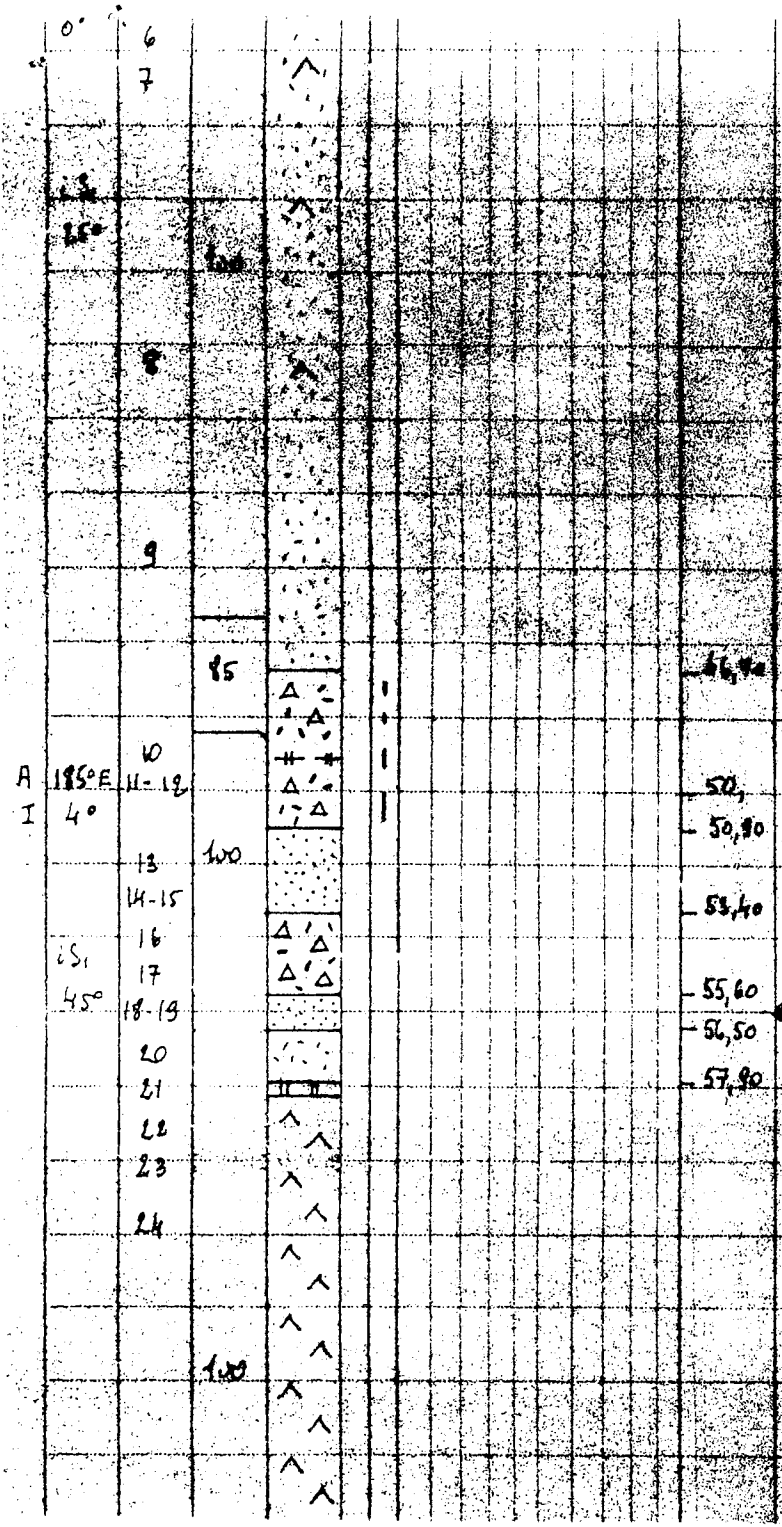
		95		
	1		Δ	
		95		
	2		Δ	
	3	100	Δ	19,90
	4		Δ	
15 20°			Δ	
H I	192° 1°	85	Δ	
	5		Δ	28,60
	6		Δ	
	7		Δ	
15 25°		100	Δ	
	8		Δ	
	9		Δ	
		85	Δ	46,90
	10		Δ	
I	40°		Δ	50,90

7 angulosos, bien boroso, mal delimitado

lava acida? lava, subalcalica

lobos finos a zonas, temas muy compactos y siliceos irregularmente repartidos bastante abundante hasta 28.60, esporadicos despues

lobos cristalinas y microbrechicas asociadas a unas lobos brechicas - estas vesida netamente con un tipo de patin superior... presencia de hematites de laminas estratiformes y de



46,40 Colas cristalinas y microbrechicas asociadas a unas tobas brechicas - color verde neto a verde amarillento (C) en la parte superior - verde y violeta en la parte inferior presencia de hematites de laminas estratiformes y de jaspes púrpuras en bandas mm. o cm. (M/10)

50, - 50,80 Cinerita verde

53,40 Brecha fina de cemento tobaceo de grano fino a muy fino o de cemento de toba cristalomicrobrechica

55,60 Cinerita bandeada verde neto y violeta despues beige.

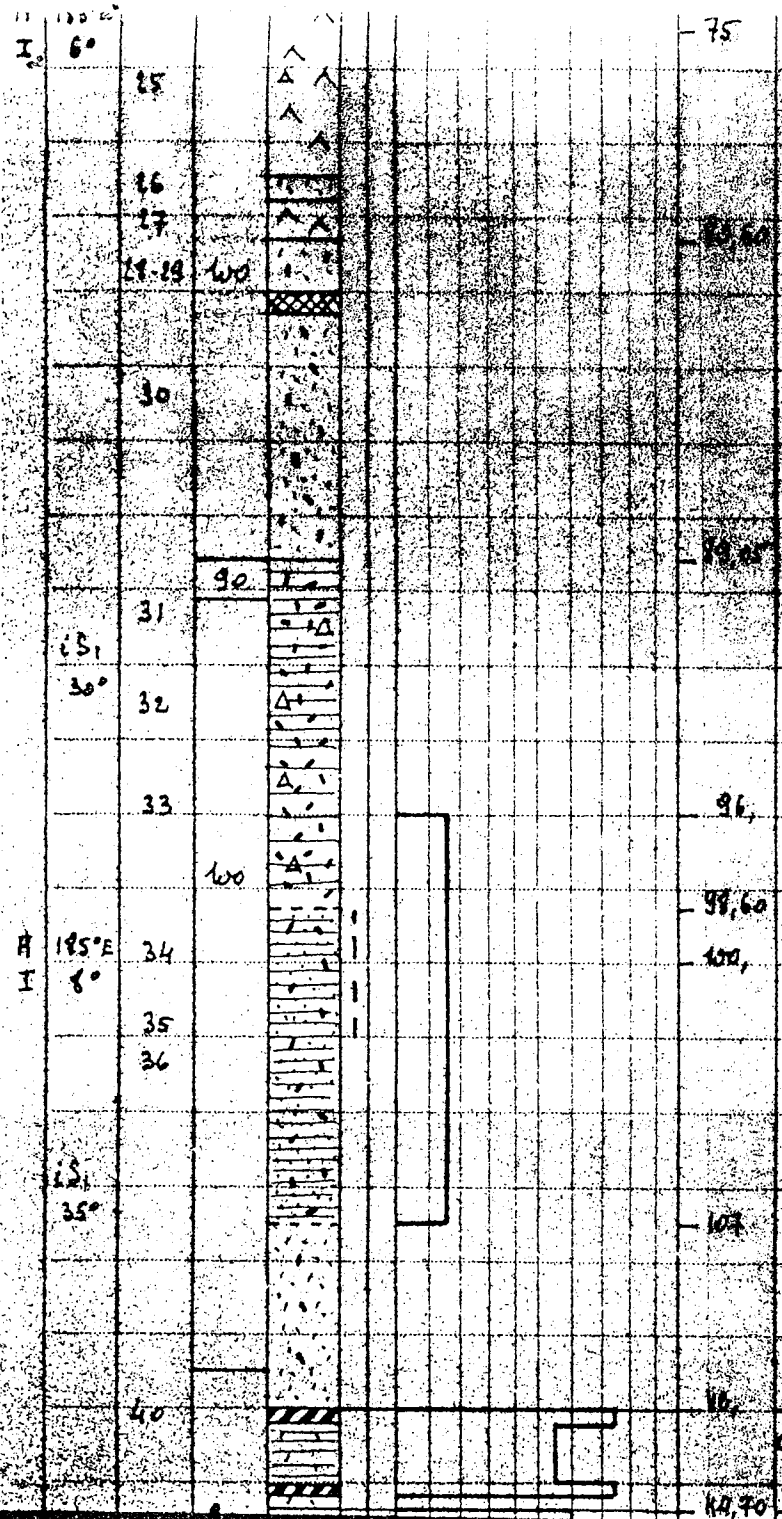
56,50 - 57,80 Toba fina gris verdoso, despues jaspe bandeado verde oscuro y rosado con Mn. posiblemente

Clava acida? gris verdoso (CD) de fondo afanítico piquetada de finos cristales (0,2 mm).

M. 23 ¿facies alteradas? beige a "rojizo"

el color general es gris a chocolate

M. 24 muestra un Stenohalidino



M. 25: Trama aspecto brechico: lava con
 flambandig en fragmentos envueltos en
 cemento tubaceo

Toba verdosa de la misma estructura que la lava
 clara acida? gris chocolate (D) de grano fino
 Fractura con cuarzo

Tobas verde neto, fina porfidica, compactas,
 a veces silicea (M. 30)

Tobas o tufitas, verde neto, bastante exfoliada,
 sericitica, cristalina (7-15% de cristales de
 feldespato y de cuarzo) con algunos fragmentos
 afaníticos, angulosos parduzcos a rojizos.
 a partir de 96m. pirita diseminada o en pintas

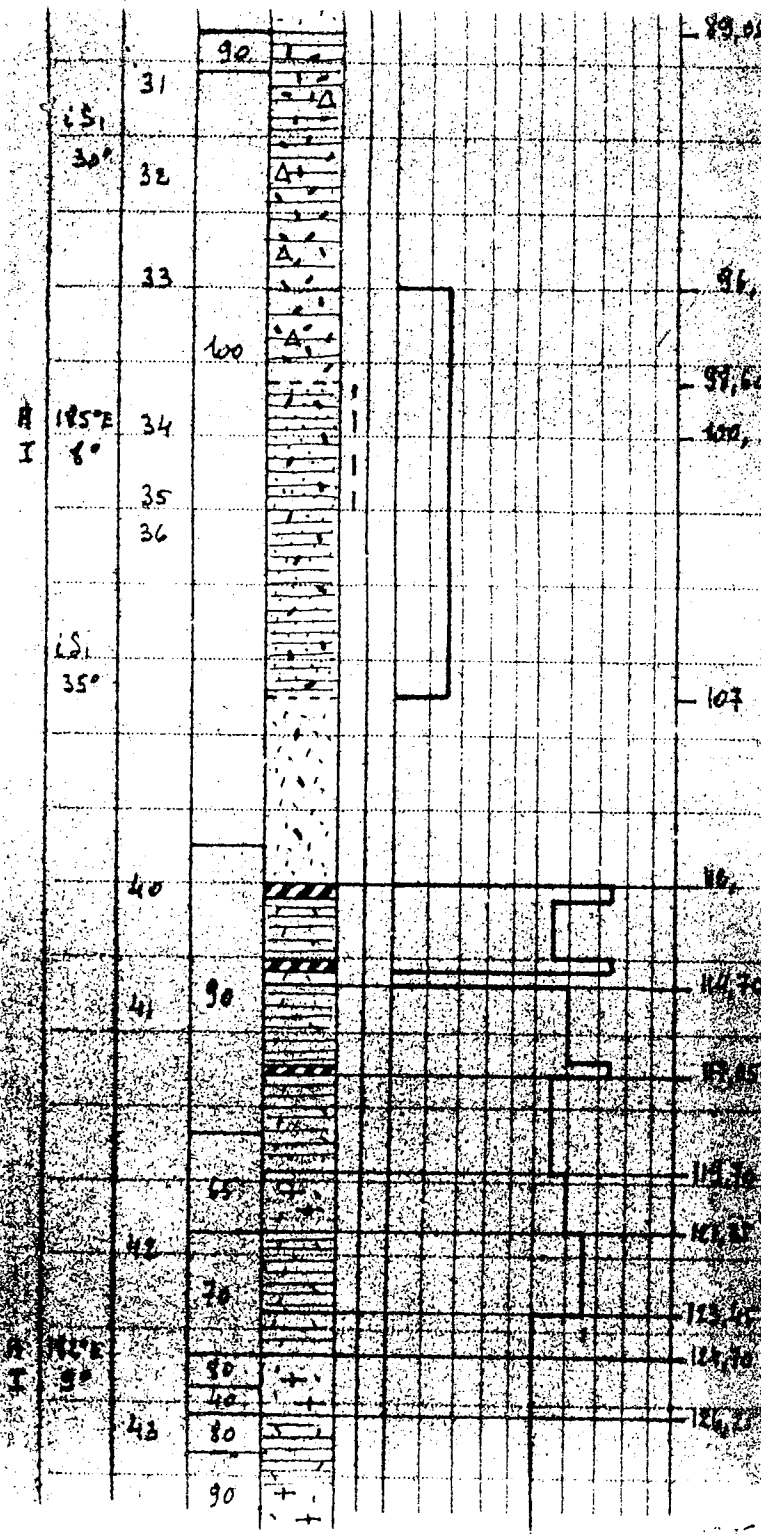
Tufitas netamente exfoliadas, porfidicas a eustilinos
 (feldespato y globulos mm. de cuarzo: cristales
 estirados en S1)
 cemento cineritico gris, gris verdoso a verde a veces
 bastante oscuro (CD a D) fuertemente cloritico.
 En la parte superior numerosas bandas carbonatadas
 a veces intercalacion de cineritas
 netas (M. 36 y 39)

Toba verde neto bastante oscuro (CD) de grano fino
 localmente porfidica (globulos de cuarzo estirados)
 pirita esporádica en finas lentejas

Tufita? verde oscura (CD) de grano fino a muy fino con 99
 globulos de cuarzo - pirita estratiforme - 2 bandas de
 AZUERON

Fe Cu Pb Zn

1292 4031032



31
32
33
96
97.60
100

Bobas o tufitas, verde neto, bastante exfoliada, sericitica, cristalina (7-15% de cristales de feldespato y de cuarzo) con algunos fragmentos afaníticos, angulosos parducos a rojizos.
a partir de 96m. pirita diseminada o en pintas

107
100

Tufitas netamente exfoliadas, porfidicas a eustilinas (feldespato y globulos mm. de cuarzo: cristales estirados en S1)
Cemento cinerítico gris, gris verdoso a verde a veces bastante oscuro (CD a D) fuertemente cloritico. En la parte superior numerosas bandas carbonatadas a veces intercalacion de cineritas netas (M. 36 y 39)

Bobas verde neto bastante oscuro (CD) de grano fino localmente porfidico (globulos de cuarzo estirados) pirita esporádica en finas lentejas

116
114.70

Tufita? verde oscura (CD) de grano fino a muy fino con 99 globulos de cuarzo - pirita estratiforme - 2 banda de **OXIDACION**

117.15

Tufita muy sericitica de grano fino a muy fino - pirita estratiforme en bandas de 1 a 3mm de espesor 1 banda azulosa

119.70

Tufita muy sericitica - pirita estratiforme

120.20
123.15

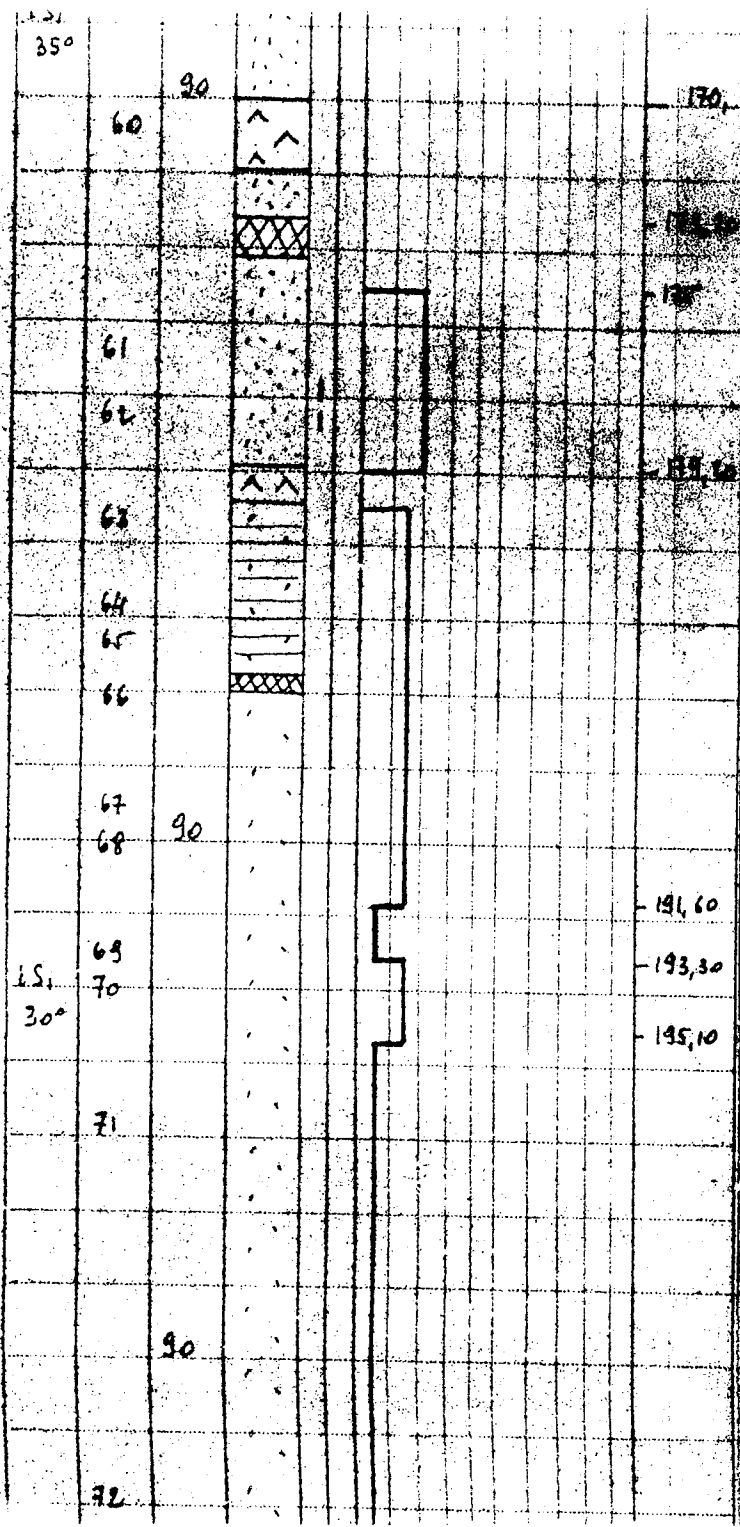
Tufita bastante compacta, silicea, clorita abundante - pirita diseminada
Tufita muy sericitica, bandeada, pirita y blenda estratiforme

124.70
126.70

idem pero con pirita solamente
Tufita silicea con pirita diseminada y estratiforme

Tufita muy cloritica y sericitica, pirita estratiforme. mitad inferior silicea bastante compacta.

	Fe	Cu	Pb	Zn
117.15	13.72	-	0.03	0.37
119.70	11.94	-	0.29	1.75
120.20	14.70	-	0.17	0.40
123.15	12.90	0.20	0.10	0.35
124.70	13.06	0.15	0.25	3.78
126.70	10.80	-	0.04	0.35
	3.50	-	0.03	0.20
	9.40	-	0.25	0.30



Facies muy compactas gris violaceo oscuro de grano muy fino

Zona fracturada, testigos troceados
 Tabas finas poco compactas a menudo bordadas de verde/verde amarillento, algunas veces con manchas y fina banda de calcopirita fina estibitiforme con cristales igualmente muy abundancia muy variable
 Tramo muy compacto y silíceo

Tobas a tufita verde neto (C a CD) de grano fino a muy fino, localmente exfoliada y sericitico.
 Pirita diseminada, pero tambien blenda en bandas finas irregulares o en pintas y lentejas y a veces galena.

Tobas a tufitas de grano fino a muy fino bastante poco compacto, a veces sericitico, bastante cloritico en el conjunto. Estos se exfolian facilmente pero no presentan nada de exfoliacion marcada como las tufitas netamente muy sericiticas. Pirita diseminada a veces estibitiforme localmente un poco de calcopirita. La proporcion de sulfuros es variable pero es generalmente del orden 10%.

Sondeo San Platon 6

